

Anfahrtshinweise zum GSI

Ab Bonn-HBF:

- U-Bahn Linie 16 oder 63, Richtung Bad-Godesberg
- Haltestelle "Max-Löbner-Straße"
- gegenüber ADAC Hochhaus bzw. ARAL-Tankstelle, in die Max-Löbner-Straße bis Ende, links

Ab ICE-Bahnhof Siegburg / Bonn:

- U-Bahn-Linie 66, Richtung Bonn / Bad Honnef
- Haltestelle "Robert-Schuman-Platz"
- Kurt-Georg-Kiesinger-Allee, links Jean-Monnet-Straße, links Heinemann-Straße



Thomas-Mann-Str. 40
53111 Bonn
Tel.: 0228 / 33 88 9 150
E-Mail: info@blasenkrebs-shb.de
www.blasenkrebs-shb.de



GSI - Gustav-Stresemann-Institut e.V.
Europäische Tagungs- und
Bildungsstätte Bonn
Langer Grabenweg 68
53175 Bonn
Tel. 0228 / 8107 – 0
info@gsi-bonn.de
www.gsi-bonn.de

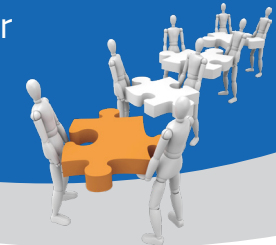


**16. Fachtagung
für Gruppensprecher*innen
18. - 20. Okt. 2024**

Gustav-Stresemann-Institut e.V. - Bonn



Das GSI in Bonn. © GSI / Lucas Pietka



16. ShB-Fachtagung für Gruppensprecher*innen

Freitag, 18. 10. 2024

- 12:00 Uhr Möglichkeit zum Mittagessen
- 15:00 Uhr Begrüßung
Dr. Edmond Schiek-Kunz
ShB-Vorsitzender
- 15:15 Uhr Leben nach und mit Harnblasenkrebs
Dr. Edmond Schiek-Kunz
ShB-Vorsitzender
- 15:45 Uhr Erfahrungsaustausch
zum Thema "Psychologie,
Psychoonkologie"
z.B. „Wie gehen Gruppensprecher*innen
mit Personen um, die den Anschein
machen psychologische Hilfe
zu benötigen.“
- 16:30 Uhr Pause
- 17:00 Uhr - „Wie geht es Krebserkrankten
nach der Diagnose und dem operativen
Eingriff?“
Univ.-Prof. Dr. Nicole Ernstmann
Lehrstuhl für Versorgungsforschung,
Institut für Medizinsoziologie, Versorgungs-
forschung und Rehabilitationswissenschaft
(IMVR), Medizinische Fakultät und Uniklinik
Köln
- 18:00 Uhr Abendessen &
anschließendes Beisammensein

Samstag, 19.10.2024

- 10:00 Uhr Neues zum Urothelkarzinom
Priv.- Doz. Dr. med. Niklas Klümper
Klinik und Poliklinik für Urologie und
Kinderurologie,
Universitätsklinikum Bonn
- mit anschließendem
Erfahrungsaustausch zum o.g. Vortrag
- 12:00 Uhr Mittagessen
- 13:30 Uhr Erfahrungsaustausch
zu von den Gruppensprecher*innen
vorgeschlagenen Themen
- Strategien zur Ansprache
von Teilnehmern zur Mitgliedschaft
im ShB
(Argumente / Argumentationshilfen)
 - Themen für SHG-Treffen -
Treffen attraktiver und vielseitiger gestalten
- 15:30 Uhr Pause
- Kooperationsvereinbarungen
 - Standortbestimmung ShB
- Landeskrebsregister NRW
Jahresbericht 2022
Daten und Auswertungen zu Krebsneuer-
krankungen und Krebssterbefällen
Klaus Schuhmacher
ShB-Vorstandsmitglied
- 18:00 Uhr Abendessen &
anschließendes Beisammensein

Sonntag, 20.10.2024

- 10:00 Uhr Rahmenprogramm
**Besuch des Haus der Geschichte
in Bonn**
- 12:00 Uhr Fazit und Zusammenfassung
der Ergebnisse
- 13:00 Uhr Mittagessen und danach Abreise



© ShB e.V

www.blasenkrebs-shb.de

Stand 13.9.2024– Änderungen vorbehalten